

# Planet

MAGAZINE N°58 / AUTOMNE

*fan de beautés* ©

# Fan de *black*

PARFUMS MASCULIN  
FÉMININ  
LES TENDANCES  
SOINS ANTI-ÂGE  
LOOKS DE RENTRÉE

WWW.PLANETPARFUM.COM

# Dior SAUVAGE



LE NOUVEAU PARFUM





GABRIELLE. L'ESSENCE D'UNE FEMME.

**CHANEL**

LA NOUVELLE EAU DE PARFUM



# édito

## Fan de black

À la rentrée, je suis toujours heureuse de retrouver celles et ceux que je n'ai pas vus depuis quelque temps. Je profite de ces retrouvailles pour les embrasser chaleureusement et je m'étonne à chaque fois de me laisser submerger par le parfum qu'ils et elles portent. J'ai toujours aimé porter les parfums qui jouent la carte de l'inattendu. Il m'arrive même de me parfumer en secret d'une eau appartenant à mon mari ou de laisser exprimer mon imagination en superposant deux jus pour en créer un nouveau, unique. Ainsi, je combine **Dior Homme Cologne** pour son côté « chemise propre » et l'Eau de Toilette **Dans Ma Bulle de Carven** pour une touche de féminité pétillante. C'est aussi ça la beauté, se réinventer et s'appropriier les choses. Adopter une tendance en la rendant propre à son image, se la jouer **goth chic** avec une touche de cuir ou encore madame bourgeoise en nouant un joli foulard à son cou. La beauté, c'est aussi s'aimer comme on est et prendre soin de soi en essayant de ralentir un peu le temps en choisissant les bons soins anti-âge. Et puis la beauté, c'est se laisser surprendre par les bienfaits qu'un **"super ingrédient"** est capable de faire sur sa peau ou encore par le résultat envoûtant qu'un smokey eye peut donner sur nos yeux. Mais entre fans de beautés, on se comprend, non ?

*Charlotte*  
Digital & Marketing Manager  
Planet Parfum

suivez-nous sur



**ÉDITEUR RESPONSABLE**

Planet Parfum SA  
Route de Lennik, 551  
Zoning Érasme  
1070 Bruxelles

**DIRECTEUR DE L'ÉDITION**

AddRetail

**COORDINATION ÉDITORIALE**

Charlotte Walckiers et Nisrine Maghnoij

**DIRECTION ARTISTIQUE**

RÉDACTION FINALE

LAYOUT

AddRetail

**PHOTOS**

Catwalkpictures,  
iStock, Adobe Stock

**DIFFUSION**

65.000 exemplaires

Les textes sont publiés sous la responsabilité de leurs auteurs. L'éditeur et les concepteurs ne sont pas responsables des erreurs et/ou omissions. La distribution de certaines marques de parfums ou de cosmétiques est réglementée par des contrats de dépositaires agréés. De ce fait, certaines marques citées ne sont pas en vente dans toutes les parfumeries de Belgique ni du Grand-Duché de Luxembourg distribuant ce magazine. Les articles sont livrables sous réserve de stock. Les promotions, éditions limitées, cadeaux et offres sont valables dans la limite du stock disponible. Le contenu des annonces est publié à la décharge totale de Planet

Parfum. Les annonceurs sont tenus de valider leurs espaces publicitaires et sont seuls responsables de leur contenu. Les prix indiqués sont des prix nets conseillés en vigueur en Belgique ; ils sont purement indicatifs et susceptibles de changement. Copyright 2019. Toute reproduction, même partielle et sous quelque forme que ce soit, des textes et des photos est strictement interdite, sauf autorisation écrite de l'éditeur. Magazine gratuit. Ne peut être vendu. Les produits repris dans le Planet Parfum Magazine ne sont pas présents dans toutes les parfumeries Planet Parfum. N'hésitez pas à vous renseigner auprès de votre esthéticienne.

# JOY DIOR

# sommaire



n°58  
AUTOMNE 2019

news \_\_\_\_\_ 09

FAN DE **tendances** \_\_\_\_\_ 16

Les tendances de l'automne 16



FAN DE **parfums** \_\_\_\_\_ 36

Nouveautés femme 36  
Qu'importe le flacon... 38  
Layering 42  
Sentir lui 46  
Nouveautés homme 49

FAN DE **soins** \_\_\_\_\_ 50

Anti-âge : le bon soin 50  
Les soins en institut 57  
Les super ingrédients 58

FAN DE **make-up** \_\_\_\_\_ 25

Fan de looks 25  
Sans sou(r)ci(l)s! 30

FAN DE **marques** \_\_\_\_\_ 62

Yves Saint Laurent, le créateur  
au service des femmes 62

FAN DE **beautés** \_\_\_\_\_ 66

Les rituels de beauté :  
Cindy Van Dyck 66  
Rencontre : Typh Barrow 68  
Elles ont testé : Piaubert 71



TOUS LES PRODUITS SUR NOTRE E-SHOP PLANETPARFUM.COM



LA NOUVELLE EAU DE PARFUM INTENSE



# LIBRE

YVES SAINT LAURENT



LA NOUVELLE EAU DE PARFUM

# news

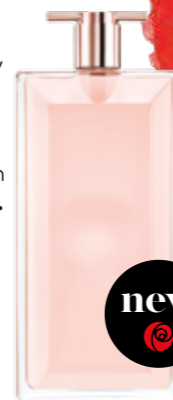
## DUA LIPA est libre

Parce qu'elle est la nouvelle voix de la pop, qu'elle est l'artiste féminine la plus écoutée sur Spotify, qu'elle est belle, cool, forte, hyper-féminine, incandescente, affranchie, libre et plus sensuelle que jamais, **DUA LIPA**, la chanteuse londonienne célèbre pour son titre "New Rules" est désormais la nouvelle ambassadrice du dernier parfum **Libre** d'**Yves Saint Laurent**.



## L'idole des jeunes

**ZENDAYA**, jeune actrice de 22 ans activiste et engagée, suivie par pas moins de 56,5 millions d'abonnés sur Instagram, est le nouveau visage de la dernière création olfactive de **Lancôme**, **Idôle**. Un parfum chypré propre et frais, inattendu.



**LANCÔME**,  
**Idôle**,  
Eau de Parfum



## 1957

Année où Hubert de Givenchy crée un parfum composé à l'origine pour sa fidèle amie **Audrey Hepburn**.



## 2019

**GIVENCHY** prolonge l'histoire de **L'Interdit** avec une Eau de Toilette tout aussi vibrante et libératrice.



**GIVENCHY**,  
**L'Interdit**,  
Eau de Toilette  
Notes : fleur d'oranger, tubéreuse, vétiver, patchouli



C'est le nombre de prébiotiques et de probiotiques que contient le nouveau **Sérum Génifique LANCÔME**. La spécificité de ce soin? Ses probiotiques qui nourrissent et renforcent le microbiome de la peau, sorte de système de bactéries qui défendent la peau des agressions extérieures et l'aident à se réparer.



© Lancôme

# Chloé

L'EAU

THE NEW FRAGRANCE



# news

## BLEU je veux

### LA VIE EST BELLE X Atelier Paulin



**LANCÔME,**  
*La vie est belle,*  
Eau de Toilette  
Notes : iris, fleur  
d'oranger, jasmin  
sambac, patchouli



© Atelier Paulin

**LANCÔME** a donné carte blanche à l'**Atelier Paulin** pour exprimer sa vision du bonheur sur le façon signature de *La vie est belle*. La marque parisienne devenue célèbre grâce à ses bijoux à messages en fil de métal précieux façonnés à la main exprime ici sa vision du bonheur, un bonheur généreux, contagieux et qui ne vaut que s'il est partagé.

Enrichi en extrait de kalanchoé officinal bio qui relance les mécanismes naturels d'hydratation de la peau, cet exfoliant contient **des grains épais qui exfolient** tandis que des **grains fins polissent** le grain de peau.



**CLARINS,**  
*Fresh Scrub,*  
Exfoliant Crème  
Rafraîchissant

### POUR LUI



Un soin gel frais et non gras ultra-hydratant pour homme, anti-imperfections et anti-pollution qui pénètre instantanément.

**MÉTHODE FOR MEN,**  
*Gel Fraîcheur*  
Hydratation Intense

new

UNIQUEMENT  
chez

Un parfum qui invite au grand plongeon en offrant une **sensation de premier contact de l'eau sur la peau.**

Notes : pamplemousse, pomme verte, menthe, huile essentielle de basilic, huile essentielle de vétiver d'Haïti



**AZZARO,**  
*Chrome Aqua,*  
Eau de Toilette

# GIORGIO ARMANI

Cate Blanchett

armanibeauty.com

# Si

fiori  
eau de parfum

NOUVEAU



# C'est nouveau CHEZ PLANET PARFUM

## PLANET s'agrandit



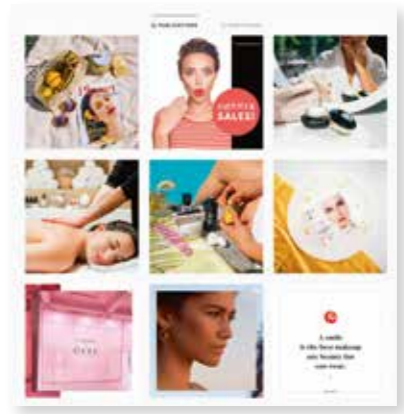
# 6

Planet Parfum compte désormais **six nouveaux magasins** : cinq à Anvers et un à Sint-Niklaas (avec institut).



## Poule de LUXE

Parce que la peau mérite le meilleur et que ce n'est pas un luxe d'en prendre le plus grand soin, **Planet Parfum** propose désormais la marque de soins **STENDHAL** dans son assortiment. Une marque qui associe l'expertise scientifique de ses formules à la finesse de ses textures pour des soins alliant performance et sensorialité.



## #fansdebeautés 16,9k abonnés

Vous êtes de plus en plus nombreux à nous suivre sur Instagram **@planet.parfum** où nous partageons au quotidien nos inspirations et nos nouveautés au rayon beauté.

Vous ne nous suivez pas encore ? N'attendez plus et restons connectés entre fans de beauté !

## Pocket Moments

BY PLANET PARFUM



Cet été encore, Planet Parfum était présent sur les festivals. **Les Ardentes** en juillet et **Ronquières** en août.



LANCÔME  
PARIS



IDÔLE  
LE NOUVEAU PARFUM

C'est bon  
POUR LA PLANÈTE



GUERLAIN,  
L'ESSENTIEL,  
Fond de Teint

## Message codé

Désireux de s'engager dans le développement durable, **GUERLAIN** a mis sur pied le site internet **guerlain.respect-code.org** permettant de



retrouver toutes les informations concernant la traçabilité des cosmétiques de la marque. On y retrouve l'origine des matières premières, des informations concernant le packaging, la fabrication, le transport, les points de vente ainsi que le recyclage. Le fond de teint **L'Essentiel** qui contient 97% d'ingrédients d'origine naturelle porte le code 110ZXAE.



## Pour l'amour des animaux

Saviez-vous que la plupart des maquillages **ANASTASIA BEVERLY HILLS** sont certifiés sans cruauté animale et que les produits et les ingrédients qui les composent ne sont pas testés sur les animaux ? On peut se dessiner un regard de biche sans se faire de sou(r)ci(l)s !

## MORE WITH less

Avec **Dior LIFE, DIOR** s'engage à offrir un plus grand respect de la peau et de l'environnement et à concevoir des packagings écoresponsables en supprimant le superflu (notice, carton ondulé et cellophane), en diminuant le poids de verre et en utilisant des encres majoritairement d'origine naturelle. Dior LIFE a réussi à réduire son impact environnemental de 30%.





LES TENDANCES DE L'AUTOMNE

**TEINTE CHAUDE, AMBRÉE, CUIVRÉE ou encore ROUILLE, la couleur terracotta qui porte le code Pantone TPC 416**

**est une teinte phare de la saison. On l'adopte en touche ou total look pour une silhouette qui se fond parfaitement dans un décor automnal.**

# Terracotta



TPC-416  
TERRACOTTA



**GRAND-SOIF**

Un soin qui immerge la peau dans un bain d'hydratation et d'antioxydants. La peau est comme réinitialisée, plus apaisée et plus saine.

**ESTÉE LAUDER, Advanced Night Repair, Concentré Régénération Intense**



H&M

Fendi © Catwalkpictures



Givenchy

**GUERLAIN, Mon Guerlain Intense, Eau de Parfum**



Samsøe Samsøe



**LANCÔME, Absolue Rouge Ruby Cream, 011 Rose Nature**

new



**BIOThERM, Blue Therapy Amber Algae Revitalize Day**

new

**TEINT DE SOLEIL**  
Une crème de jour aux micro-perles infusées d'amber algae qui illuminent la peau en manque d'éclat, la nourrissent et lui redonnent de l'énergie.



**GUERLAIN, Terracotta Skin, Fond de Teint Stick**

Le look des bourgeoises des années 70 revient en force cette saison. La chemise en soie, la jupe-culotte, le foulard, le pantalon à plis, le tailleur et le trench sont désormais à l'origine d'un genre nouveau, à la fois ELEGANT et SURPRENANT.

**EAU CHIC**  
Un parfum épicé, éclatant, haut en couleur et incisif qui interpelle les sens.  
**Notes** : baie rose, rose, patchouli  
**HERMÈS, Twilly Eau Poivrée**, Eau de Parfum



# MADAME. Bourgeoise



**LA CRÈME DE LA CRÈME**  
Redonne de la fraîcheur et de la jeunesse au visage en lissant les rides et ridules.  
**CRÈME DE LA MER, Le Sérum Régénération**



Mango



**MADMOISELLE**  
Un rouge à lèvres d'une brillance instantanée et à la texture baume qui nourrit, adoucit et hydrate les lèvres.  
**LANCÔME, L'Absolu Mademoiselle Shine 382**, Rouge à Lèvres

Céline © Catwalkpictures



Collection  
**CARVEN**

**Le carreau n'a pas fini de faire parler de lui. On porte l'imprimé PIED-DE-POULE en total look pour un esprit rétro ou on joue les contrastes en combinant les CARREAUX DANS DES FORMES ET DES COULEURS VARIEES pour un look décalé assumé.**



**PIED-DE-POULE**  
Un quatuor d'ombres à paupières pour un maquillage sur mesure, parfaitement modulable.  
**SISLEY, Phyto 4 Ombres Mystery, Ombre à Paupières**



**SO BRITISH**  
Une poudre qui capte la lumière et donne à la peau des reflets roses brillants.  
**BOBBI BROWN, Highlighting Powder Pink Glow**

# sur le carreau



**TARTAN**  
Un parfum élégant floral frais.  
**Notes :** rose, clémentine, chèvrefeuille, fleur de tiaré, pivoine, jasmin, bois de santal, patchouli  
**BURBERRY, London Women, Eau de Parfum**

Chloé © Catwalkpictures



Essentiel

# L'INTERDIT

LA NOUVELLE EAU DE TOILETTE



# GIVENCHY



Lady Million Empire, le nouveau parfum

# paco rabanne



### NUIT NOIRE

Un eyeliner liquide à la formule intensément pigmentée et à la pointe feutre fine qui permet une application en un geste simple.

APRIL, Les Yeux Feutre Eyeliner Carbon Black



**LA FEMME SE FAIT INSOUMISE ET PLUS LIBRE QUE JAMAIS** en adoptant les codes d'un mélange entre le **heavy metal** et le **sexy gothique chic** qui lui donne un genre nouveau, provocant, dominant et ultra-sexy. On se moque des conventions et du qu'en-dira-t-on. **On se pare de noir, de cuir, de laçages et de corsets.**



Une ombre à paupières liquide riche en pigments qui offre une couvrance extrême et déploie une couleur intense avec une tenue de 16 heures.

ARMANI, Eye Tint Renovation Senso



Manokhi



### FULL METAL JACKET

Un soin exfoliant en deux temps. On applique d'abord de l'acide mandélique 10% avec un coton-tige et ensuite une feuille d'aluminium infusée de sérum enrichi en nutriments à base de feuille de kale.

STARSKIN, Platinum Peeling Mask



### C'EST DIVIN

Bouquet précieux réunissant les essences naturelles les plus nobles et les plus rares. Stendhal revisite la rose. Une rose sensuelle, addictive, envoûtante...

**Notes :** bergamote, élémi, cèdre blanc, rose noire, géranium, cannelle, absolu de cacao, patchouli, ambre, fève tonka  
**STENDHAL, Noir Divin,** Eau de Parfum

# GOOTH chic

Alexander McQueen  
© Catwalkpictures

# GUERLAIN



La petite Robe noire

MA NOUVELLE EAU DE PARFUM VELOURS



FAN DE looks

# Mise en cils

**Tip** Avec ce genre de maquillage, gardez le reste du make-up assez sobre, en appliquant simplement un rouge à lèvres dans les teintes rosées pour un look années 60 réussi.

Le cil se fait roi, extrayagant et exubérant. On lui apporte une troisième dimension. Presque *irréel et imaginaire*, il crée un nouveau regard, comme tout droit sorti d'une histoire.



**Tip** L'avantage de cette tendance ? Elle ne demande **ni précision ni agilité particulière** ! Il suffit de dessiner un trait en commençant par le ras des cils inférieurs et de le tirer vers la joue. **L'épaisseur et la longueur dépendent de vos goûts.**

**1. YVES SAINT LAURENT, Couture, Eye Marker** - Un marqueur pour les yeux au trait épais ou fin facile à appliquer. | **2. GIORGIO ARMANI - Maestro Eye Liner** - Un trait ultrafin et mat à haute intensité de couleur qui tient durant 12 heures. | **3. LANCÔME - Monsieur Big Marker** - Un eyeliner ultra-pigmenté longue tenue qui permet de créer un look sur mesure. | **4. BOBBI BROWN - Ink Liner** - Un eyeliner liquide en forme de stylo qui ne file pas et ne migre pas. | **5. DIOR - Diorshow On Stage Liner** - Un eyeliner à la mine hybride qui combine la simplicité d'un feutre à la souplesse d'un pinceau.

D'un *noir ébène et intense*, le smokey eye sombre offre un look à la fois rock et terriblement sexy. On profite des jours sombres pour adopter un style ténébreux et mystérieux.

## Noir de noir

**Tip**

Toujours maquiller les yeux **AVANT** de passer au teint pour éviter les taches.

### Matériel

- Un crayon noir pour les yeux
- Deux fards à paupières
- Un mascara noir
- Un eyeliner noir
- Un pinceau

### Mode d'emploi

1. **Crayonnez** la base de la paupière en commençant par l'intérieur de l'œil et en insistant bien au ras des cils.
2. **Estompez** le crayon jusque dans le creux naturel de la paupière à l'aide d'un pinceau prévu à cet effet.
3. **Appliquez une ombre à paupières nude** à la jonction entre la peau non maquillée sous le sourcil et l'aplatissement de couleur noir précédemment réalisé.
4. Faites **fondre les couleurs** entre elles.
5. **Appliquez le crayon** sur la ligne d'eau inférieure et supérieure.
6. **Dessinez un trait d'eyeliner** au ras des cils supérieurs et inférieurs.
7. Terminez par **une couche de mascara noir**.



1. LANCÔME - Ombre Hypnôse Mono Scintillante Black 310 et Rose Étoile 103 | 2. ANNAYAKE - Mascara Waterproof Extreme | 3. ARMANI BEAUTY - Eyes to Kill Designer Eyeliner | 4. CLOSE - Eye Brush Duo | 5. GUERLAIN - Le Crayon Yeux



## Regard *irisé*

**Tip**

Pour un smokey eye irisé et tendre, on mise sur **des couleurs taupe et dorées**. On pense également à appliquer un **mascara brun** pour adoucir le regard.

LE SMOKEY EYE s'adopte aussi en VERSION LIGHT, dans des teintes *beiges, nude, terre* ou encore *rosées* et dans des textures au rendu irisé et satiné qui apportent lumière et pétillance au regard.

### Mode d'emploi

1. **Dessinez un trait de crayon brun** au ras des cils supérieurs.
2. **Appliquez une ombre à paupières** dans les teintes brunes sur la paupière mobile à l'aide d'un pinceau. **Estompez** la matière en l'étirant vers l'extérieur.
3. **Ajoutez une deuxième ombre** dans les teintes roses ou dorées à la jonction entre la peau non maquillée sous le sourcil et l'aplatissement brun.
4. **Faites fondre les couleurs** entre elles.
5. **Appliquez un crayon brun** sur la ligne d'eau inférieure et supérieure.
6. Terminez par une **couche de mascara**.



1. APRIL - Palette Fards à Paupières Moka Chocolat - Des fards à paupières à la formule enrichie en vitamine E antioxydante et agent illuminateur pour définir, sculpter et illuminer le regard. | 2. CLOSE - Soul Bossanova, Palette Ombres à Paupières - Une palette contenant six ombres à paupières pour varier les maquillages en fonction de ses envies.

# BOLD/BRILLIANT/ LUXURIOUS

Experience Luxe Shine Intense Lipstick, a new dimension in lip color.



## YOUR GIFT

Receive the new Bobbi Brown Cleansing Oil with purchase of 3 Bobbi Brown products, including at least one Luxe Lip. \*



BOBBI BROWN

\*offer valid while stock lasts

FAN DE  
looks

# Purple Rain

**Tip** Le violet va à merveille aux yeux verts et bruns !

Un regard à la fois vif, doux et mystique. Avec **les yeux violets**, la tendance est à L'AUDACE. On ose habiller ses yeux de cette couleur délicate pour créer un maquillage qui en met plein la vue.

### Mode d'emploi

1. Utilisez une ombre à paupières en poudre au **fini mat de couleur violette ou lilas**.
2. À l'aide d'un pinceau flouteur, commencez par **dessiner un trait de couleur au ras des cils supérieurs et estompez la couleur** vers le sourcil en vous arrêtant au-delà de la paupière. N'hésitez pas à déborder quelque peu, également dans le coin interne de l'œil pour maquiller tout le creux de l'œil.
3. Tracez **un trait au ras des cils inférieurs et rejoignez-le au trait de la partie supérieure** au niveau du coin externe de l'œil.
4. Appliquez **un mascara noir** en légère couche pour intensifier le regard sans l'assombrir afin de laisser l'ombre à paupières régner en maître.
5. Gardez le maquillage de vos **lèvres nude**.
6. Travaillez le teint en appliquant un **fond de teint** de couvrance légère pour unifier le grain de peau. Appliquez ensuite un **illuminateur** en réalisant un léger strobing: déposez la matière sur les endroits bombés du visage comme le front, le menton, les pommettes, l'arête du nez, le dessus des sourcils et enfin l'arc de Cupidon.



**Tip** Pour ce look, zappez la poudre bronzante et le blush.

**Tip** Travaillez avec peu de matière et repassez plusieurs couches si nécessaire afin d'obtenir un effet estompé délicat, comme "flouté".

1. ESTÉE LAUDER - Pure Color Envy Defining Eyeshadow - ombre à paupières
2. ANASTASIA BEVERLY HILLS - Glow Kit Sugar - Palette Highlighter
3. GIORGIO ARMANI - Face Fabric - fond de teint
4. CLARINS - Wonder Perfect Mascara 4D - mascara



# Sans sou(r)ci(l)s !

**Le sourcil n'est plus ce qu'il était.**  
Longtemps laissé aux oubliettes,  
il vole désormais la vedette et ***se fait  
plus star que jamais.***

Qu'il soit NATUREL, DESSINÉ ou TRÈS  
PRONONCÉ, il marque le regard, donne  
une allure, sculpte les yeux et nous rend  
belle. Focus sur cet allié de taille.



# 3 tendances

FAN DE  
make-up



## > Ni vu ni connu

Jouant la carte des contrastes, le sourcil surprend et brille par son absence. Plus minimaliste que jamais, il s'éclaircit ou se décolore pour se fondre dans le visage et rendre le reste du maquillage des yeux encore plus intense.

Tip

Pour adopter ce look, on utilise un crayon pour les yeux de couleur argentée ou dans les teintes dorées.

APRIL,  
Crayon Yeux  
Khôl Kajal  
blanc



## > Les choses en grand



## Dessine-moi un sourcil

BOBBI BROWN,  
Retouching Face  
Pencil, Crayon Teint

Les sourcils bien dessinés et parfaitement nets sont dans l'air du temps. D'une symétrie irréprochable, pas un poil plus haut que l'autre, les sourcils sont d'une perfection sans nom. On utilise un crayon pour dessiner la ligne du sourcil et une poudre pour combler les éventuels trous dans la courbe.

ÉTAPE 1



ÉTAPE 2



Tip

Utilisez un crayon correcteur pour tracer une ligne sous la ligne de sourcils inférieure afin d'obtenir un contraste net entre la peau et les poils.



Les sourcils XXL en mode *Cara Delevingne* peuvent être un atout charme à condition d'être domptés. Pour ce faire, mieux vaut brosser les poils de la tête du sourcil vers le haut. Effet broussailleux maîtrisé garanti.

Tip

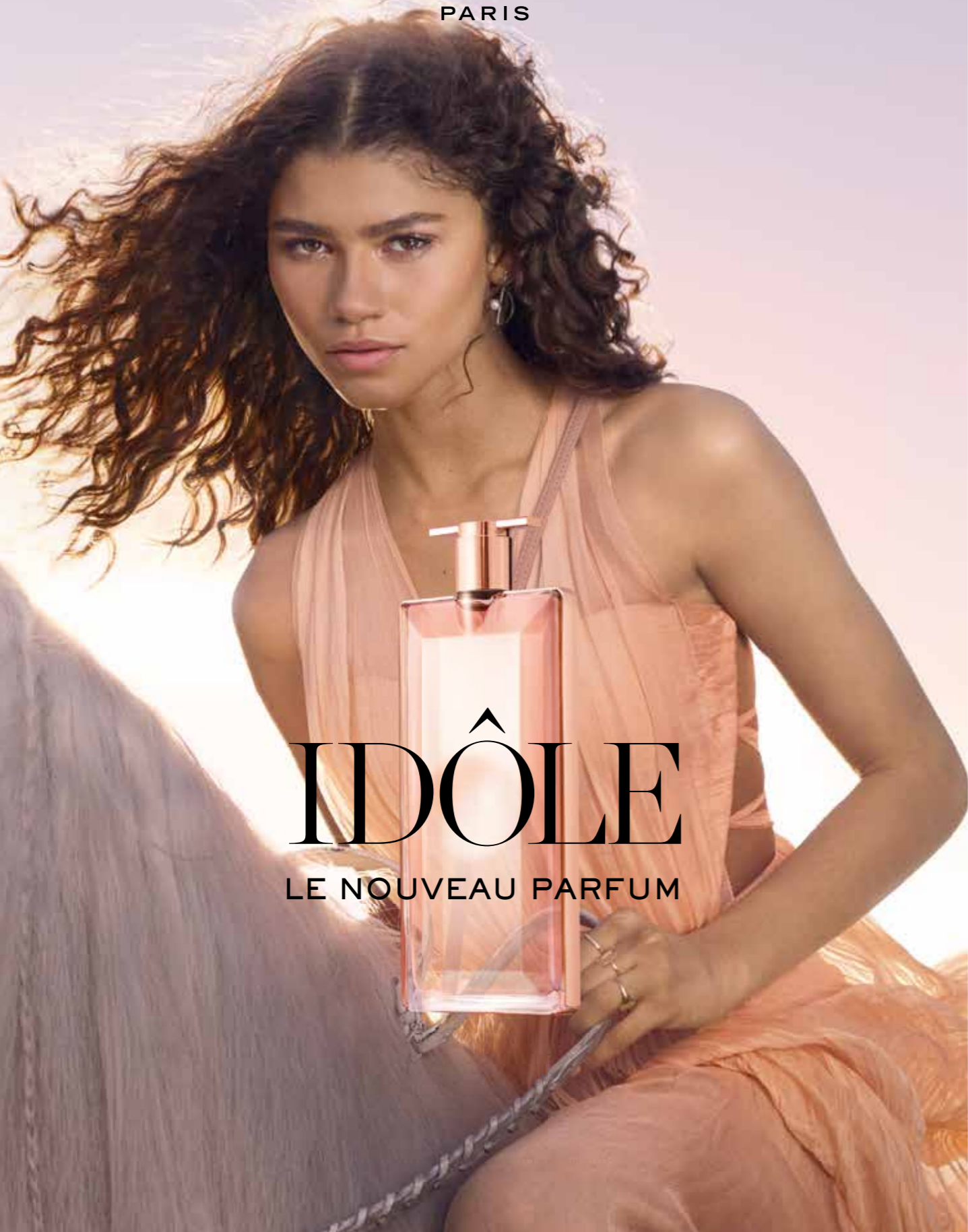
Pour donner forme et corps à des sourcils broussilleux, tracez une ligne inférieure bien définie à l'aide d'un crayon.

ANASTASIA BEVERLY  
HILLS, Brow Wiz,  
Crayon à Sourcils



UNIQUEMENT  
chez

LANCÔME  
PARIS



IDÔLE  
LE NOUVEAU PARFUM

## Sous toutes ses formes

### Cire

Le format cire est pratique à utiliser à l'aide d'un petit pinceau. Idéal pour celles qui ont deux mains gauches.



ANASTASIA BEVERLY HILLS, Dipbrow Pomade SPF 10  
GIORGIO ARMANI, Eye & Brow Maestro

### Gel

Le mascara en gel est parfait pour obtenir le résultat le plus naturel qui soit.



ANASTASIA BEVERLY HILLS, Clear Brow Gel, Gel Sourcils  
DIOR, Diorshow Pump 'N' Brow

### ACCESSOIRES



UNIQUEMENT chez

CLOSE, Pince à épiler

FAN DE  
make-up

### Crayon

Le crayon est idéal pour redessiner la ligne du sourcil quand on a peu de poils.

SISLEY, Phyto-Sourcils Perfect  
APRIL, Crayon sourcils brun



### Poudre

La poudre donne un résultat plus doux que le crayon, elle sert surtout à remplir les éventuels petits trous des sourcils clairsemés.



BOBBI BROWN, Brow Kit  
GUERLAIN, Écrin Sourcils

Avec au cœur de leur formule des notes délicates et précieuses de fleurs, les parfums féminins se font plus INTENSES et plus ETINCELANTS que jamais.

# Nouveautés parfumées pour elle

**JO MALONE, Poppy & Barley Cologne**  
Un parfum floral vif, comme un paysage vivant de coquelicots colorés.  
*Notes : rose, violette, cassis, coquelicot, orge*

**GUCCI, Mémoire d'une Odeur**  
Un parfum qui n'est ni destiné à un genre ni à une époque et qui ressuscite des souvenirs.  
*Notes : camomille romaine, jasmin, muscs, bois de santal, cèdre*

**BULGARI, Rose Goldea Blossom Delight**  
Un parfum spontané, étincelant, audacieux, bourré d'énergie positive qui évoque l'instant précis où la fleur commence à s'ouvrir.  
*Notes : feuille de violette, papaye verte, absolu de jasmin, pétales de rose, boutons de rose, muguet, musc blanc, ambre gris*

**GIVENCHY, L'Interdit**  
Une eau de toilette intense et aérienne qui insuffle sur la peau un frisson d'exaltation.  
*Notes : fleur d'orange, tubéreuse, vétiver, patchouli*

**DKNY, Stories**  
Un parfum qui scintille comme une fragrance royale rayonnante et féminine rehaussée de notes fruitées et juteuses.  
*Notes : poivre rose, mandarine, citron, bergamote, mousse de goyave rose, jus de pêche, rose de mai, rose, iris rose, jasmin, ylang-ylang, vanille, bois blancs propres, daim rose, musc, ambre, cèdre*

**IKKS, Little Woman Urban Jungle**  
Un parfum pétillant et végétal pour les jeunes filles qui rêvent d'aventure et d'évasion.  
*Notes : mandarine, pomme, mûre, jasmin, muguet, rose, musc, vanille, vétiver*

**GUERLAIN, Mon Guerlain, Eau de Parfum Intense**  
Un parfum qui rend hommage à la nature libre, spontanée et sincère des femmes.  
*Notes : bergamote, mandarine, lavande, vanille, patchouli, bois de santal*

**LANCÔME, Idôle**  
Un parfum floral chypré musqué, à la fois frais, tendre et voluptueux.  
*Notes : bergamote, poire, jasmin, essence de pétales de rose, accord "clean"*

**NINA RICCI, Nina Rouge**  
Un parfum floral hespéridé radicalement gourmand.  
*Notes : framboise, cédrat, fleur de gingembre, gardénia, vanille bourbon, caramel*

**CHLOÉ, L'Eau**  
Une eau florale à la fraîcheur singulière, un sillage d'une simplicité rare à l'élégance éternelle.  
*Notes : magnolia, jasmin, mousse de chène*

**CHANEL, Gabrielle Essence**  
Un parfum vibrant et opulent qui invite toute femme à s'accomplir et à se dévoiler, en suivant son instinct et en exprimant sa liberté.  
*Notes : agrumes, fruits rouges, tubéreuse de Grasse, jasmin, ylang-ylang des Comores, fleur d'orange de Tunisie, santal, vanille, muscs blancs*

**TED LAPIDUS, Orissima Divine**  
Un parfum élégant qui rappelle un bouquet de fleurs blanches.  
*Notes : néroli, mandarine, jasmin, fleur d'orange, muscs blancs, vanille, patchouli*

**TOM FORD, Métallique**  
Un parfum floral addictif qui se porte comme une robe en armure brodée.  
*Notes : aldéhydes, bergamote, poivre rose, aubépine, muguet, héliotrope, ambrette, baume du Pérou, vanille, bois de santal*

UNIQUEMENT  
chez

UNIQUEMENT  
chez

# Qu'importe le flacon...



Le parfum se transforme et ne se limite plus à se glisser dans une bouteille pour parfumer le creux du cou. L'eau parfume désormais les cheveux, elle se transforme en *brume légère* ou en *huile*, elle adopte le format *roller* ou encore le *cushion*. Petit aparté parfumé.

## Brume corps

On enveloppe son corps d'une brume légère et aérienne pour libérer un effluve délicat à chacun de nos mouvements.



## Roll-on

Objet nomade et raffiné à glisser dans son sac à main pour parfumer sa peau en un seul geste.

**DIOR, Miss Dior Roller-Pearl,**  
Eau de Parfum

Notes : orange sanguine,  
mandarine, muguet, rose  
de Grasse, patchouli

A la fois pour le corps et vêtements, c'est la brume à emporter partout avec soi pour se parfumer tout au long de la journée.

**KENZO, Kenzo World,**  
Brume fraîche corps & vêtements

Notes : poire, pivoine, fleur  
d'amandier, iris

## Huile

On prend soin de sa peau tout en la parfumant avec une huile précieuse hydratante et nourrissante. Un geste deux-en-un à adopter au quotidien.

Une huile à la texture fine qui glisse sur la peau pour l'hydrater et lui laisser un toucher satiné.

**DIOR, J'adore L'Huile Divine,**  
Huile sèche pour le corps  
Notes : jasmin, rose



## Rechargeable

Un format voyage pour que votre parfum vous accompagne partout.

Le Trivalo se remplit et se recharge en quelques secondes.

**TRAVALO**  
mini-bouteille  
rechargeable





**KENZO** WORLD  
POWER

NOUVEAU

\*MONTREZ-VOUS TELLES QUE VOUS ÊTES

SHOW THE REAL YOU SHOW THE REAL YOU



**Cushion**

Un format nomade qui permet de libérer le parfum en pressant le coussin sur le boîtier et de déposer la fragrance au creux du cou et des poignets.



**KENZO, Flower by Kenzo Cushion,**  
Eau de Parfum

*Notes : essence de baies de rose, cassis, rose bulgare, violette, muscs blancs, vanille*



**Brume cheveux**

On adopte un nouveau geste beauté en parfumant nos longueurs d'un parfum enivrant.

Une brume aux notes purement florales.

**CHANEL, Gabrielle,**  
Brume cheveux

*Notes : jasmin, ylang-ylang, fleur d'oranger et tubéreuse de Grasse*



Une brume légère qui magnifie et parfume les cheveux pour un sillage sensuel et élégant.

**NARCISO RODRIGUEZ, Narciso**

*Notes : rose bulgare, gardénia, musc, bois de cèdre blanc et noir, vétiver*



Une brume qui habille la chevelure d'un voile délicieusement parfumé.

**GUERLAIN, La Petite Robe Noire,**  
Brume cheveux

*Notes : rose, jasmin, fleur d'oranger, cerise, pomme, cassis, musc blanc*

# 2 parfums

## double effet



L'art du **layering** ou de la **superposition de parfums** permet de jouer la carte de l'originalité et de trouver le parfum fait pour vous, selon vos envies et vos goûts. Le layering est une méthode qui consiste à simplement associer deux parfums différents pour créer une odeur nouvelle.

### Pourquoi on le fait ?

Car elle présente un avantage de taille. Cette **superposition** permet au parfum de rester plus longtemps sur la peau car elle ralentit l'absorption des huiles de parfum.

En fonction de la peau de la personne qui le porte, un parfum développe une odeur différente et la **superposition** permet justement de renforcer la véritable odeur du parfum.

### Comment se lancer ?

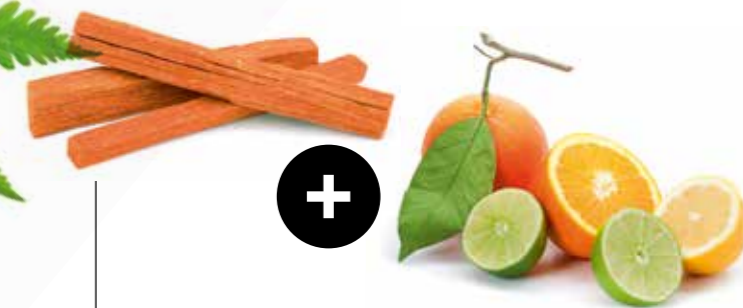
Il y a certaines règles à prendre en compte avant de se lancer dans le layering.

#### Tip

- Vaporisez le **parfum le plus puissant en premier** afin qu'il ne vienne pas camoufler l'odeur du second.
- **Hydratez bien votre peau** avant d'appliquer du parfum afin d'en capter toutes les odeurs.

### Duo gagnant

Il est essentiel de bien choisir les parfums qui vont se compléter. Il existe des tas de combinaisons possibles qui fonctionnent très bien sur la peau. Un **parfum floral** épouse à merveille un autre plus **épicé**. Une autre combinaison gagnante est d'associer un **parfum boisé** (qui contient par exemple une note de bois de santal) à un parfum aux **agrumes**, car le bois de santal adoucit et rend l'ensemble plus doux. Une autre association réussie : porter un **parfum boisé** en même temps qu'un autre **musqué**.





#GucciMémoire

## FAN DE parfums

**Tip**

Demandez conseil auprès d'une conseillère Planet Parfum afin de connaître la famille d'un parfum (boisé, floral, hespéridé...).



### Les opposés s'attirent

Une autre façon d'associer des parfums est de choisir deux jus qui contrastent fortement. Pensez par exemple à combiner un parfum boisé à un autre plus fruité, ou un parfum citronné à un ambré.

### Fragrance Combining

Chez **JO MALONE LONDON**, tous les parfums ont été développés avec très peu d'ingrédients afin d'être portés seuls ou superposés et d'ainsi créer quelque chose qui est à la fois *distinct et sur mesure*.

Jo Malone London donne le mode d'emploi du layering en nous aidant à combiner deux parfums faits l'un pour l'autre en deux étapes seulement grâce à son service **Fragrance Combining**. On choisit parmi les familles de parfums (citronnés, fruités, floraux légers, floraux, épicés et boisés) son parfum préféré et on y ajoute ensuite une touche de sensualité ou de fraîcheur.

### L'option plus facile

Si vous ne vous sentez pas l'âme d'un parfumeur apprenti, essayez de combiner une lotion pour le corps parfumée à une brume pour les cheveux, sans oublier de vous parfumer par après avec votre parfum préféré.

### Duos gagnants

**JO MALONE LONDON, Amber & Lavender Cologne** (notes : petit grain, lavande, ambre) et **Red Roses Cologne** (notes : citron, rose rouge, cire d'abeille).



**CARVEN, Paris-Bangalore** (notes : feuille de girofle, vanille, baume Tolu, santal, fève tonka, ambre) et **Paris-Sao Paulo** (notes : rhum, cannelle, bergamote, fleur d'oranger, cardemome, fève tonka, patchouli, vanille)



*Et si la gent féminine se laissait tenter par un parfum créé et pensé pour les hommes? Alors que la parfumerie traditionnelle tend à distinguer les parfums féminins des parfums masculins, il n'est pas rare de trouver un parfum mâle qui parle aux femmes.*



Notes : mandarine de Sicile, violette, bois, cuir

**Violette-cuir**

DIOR | Fahrenheit, Eau de Toilette



Notes : lavande, romarin, bergamote, thym, cerise, vanille, santal, cuir, fève tonka, amande

**Cerise-amande**

GUERLAIN | L'Homme Idéal, Eau de Parfum



Notes : mandarine, melon, concombre, géranium, sauge, basilic, Iso E Super, muscs blancs

**Melon-muscs**

RALPH LAUREN | Polo Blue, Eau de Parfum



Notes : pomme, agrumes, géranium, cannelle, clou de girofle, bois de santal, vétiver, bois de cèdre, vanille

**Cannelle-vanille**

HUGO BOSS | Boss Bottled, Eau de Toilette



Notes : bambou, prunier, kumquat, jasmin, rose, poivre de Sichuan, musc

**Kumquat-jasmin**

HERMÈS | Le Jardin de Monsieur Li, Eau de Toilette

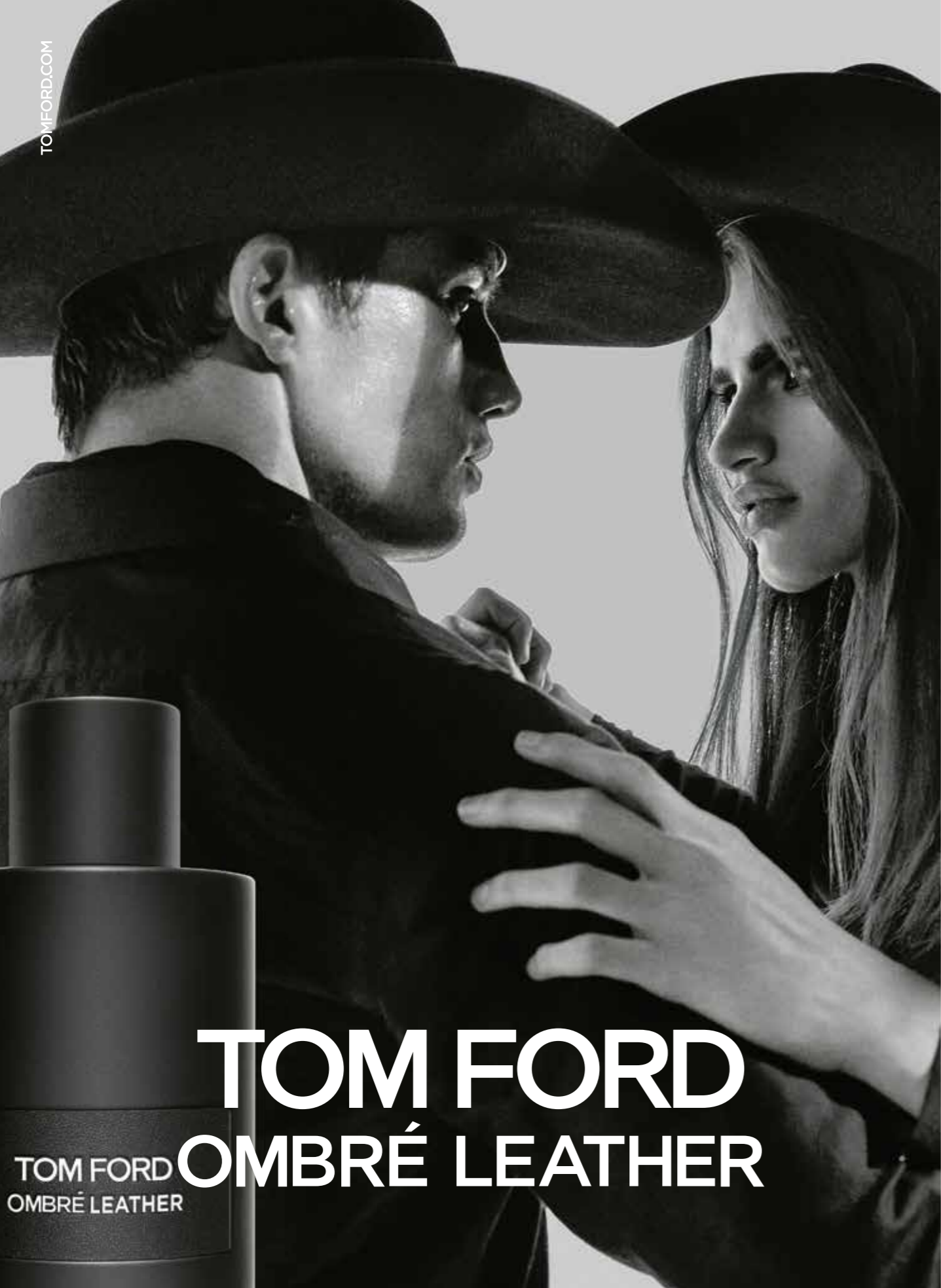
Elle & lui



**Tip**

Pour trouver le parfum masculin fait pour vous, partez à la recherche d'une note **sucrée, florale ou gourmande** dans sa formule. Coup de cœur assuré !





# TOM FORD OMBRÉ LEATHER

FAN VAN  
parfums

Nouveautés  
parfumées  
pour  
**lui**

Une note de lavande, un soupçon de piment et une touche de santal pour *éveiller les sens* et rendre l'homme moderne encore plus séduisant.

new

**Dolce & Gabbana, K by Dolce & Gabbana**  
Un parfum magnétique qui reflète et intensifie le charme inné d'un homme qui est le roi de sa propre vie.  
**Notes :** orange sanguine, citron, baie de genièvre, sauge, géranium, lavande, piment, cèdre, vétiver, patchouli



**Dior, Sauvage Le Parfum**  
Un parfum complexe, enivrant, à la fois suave et sobre et d'une fraîcheur extrême où se colorent des teintes chaudes orientales.  
**Notes :** bergamote, mandarine, cardamome, élémi, ambre, cèdre, santal, fève tonka, vanille



**Jacques Bogart, Santana Bay, Eau de toilette.**  
Un parfum sensuel comme la peau brunie par le soleil, souvenir des sorties en mer.  
**Notes :** lavandin, bois de cèdre, patchouli, vétiver, vanille



UNIQUEMENT chez

**Jean Paul Gaultier, Le Beau Eau de Toilette**  
Un parfum qui rappelle que se prélasser est le plus ressourçant des péchés.  
**Notes :** bergamote, bois de coco, fève tonka



**Jacques Bogart, Story Blue - Eau de Toilette**  
Un fougère marine aromatique.  
**Notes :** citron de Sicile, feuille de violette, pamplemousse, épices fraîches, sauge, accord marin, cèdre blanc, patchouli, mousse marine

UNIQUEMENT chez





# Anti- âge: le bon soin

Au cours d'une vie, LA PEAU SE FATIGUE,  
LE TEINT SE FAIT GRIS, DES TACHES  
ET DES RIDES APPARAISSENT. Mais  
*pourquoi n'arrivons-nous pas à arrêter  
le temps et comment lutter contre  
les signes de l'âge ?*



La nature est votre alliée



**bamboo**  
Toute la force végétale du bambou  
pour préserver votre beauté naturelle

FAN DE  
SOINS

## Pourquoi a-t-on des rides ?

La peau se constitue de trois couches : **l'épiderme, le derme et l'hypoderme**. L'épiderme est la couche externe, elle constitue une barrière de protection contre les agressions extérieures. Tous les 60 jours, le corps reproduit entièrement son épiderme. En vieillissant, l'épiderme prend plus de temps pour se régénérer, ce qui fait que les signes de l'âge sont plus visibles. Le derme contient du collagène et des fibres d'élastine qui permettent de maintenir la peau jeune et ferme.

La quantité de collagène et de fibres d'élastine diminue avec les années. Ainsi, **la peau perd en élasticité, et les premiers signes de vieillesse comme les rides apparaissent.**

## Le saviez-vous ?

Il existe **deux sortes de vieillissement de la peau**. Le **vieillessement intrinsèque**, qui est **génétique**, est héréditaire et est dû aux variations de l'activité hormonale. Le **vieillessement extrinsèque** est un **vieillessement environnemental** dû à l'exposition aux UV et à la lumière bleue (écran), au tabagisme, au stress, à la pollution, à la malnutrition et à l'alcool.



**Pour lui**

**MÉTHODE FOR MEN - Soins Concentrés Anti-rides** - Ce soin non gras comble les rides et booste le niveau énergétique de la peau grâce aux polyphénols d'écorce de pin qui neutralisent le circuit oxydatif cutané. La peau est ainsi mieux protégée contre les agressions extérieures.

**1. APRIL - Crème Anti-âge Global** - Une crème ultradouce et fondante aux superpouvoirs anti-âge. Au cœur de sa formule, une eau thermale, riche en oligoéléments essentiels au bon fonctionnement de la peau ainsi que le silicium multifonctionnel qui restructure la peau, améliore l'effet barrière et booste la production de collagène. | **2. LA MER - Le Sérum Régénération** - Sérum facial à teneur élevée en substances actives. Redonne de la fraîcheur et de la jeunesse au visage en lissant les rides et ridules. Aide à supprimer les signes de vieillissement cutané, hydrate et nourrit efficacement. | **3. SENSAI - Absolute Silk - Micro Mousse Treatment** - Lotion anti-âge. Ses microbulles de gaz pétillent sur la peau pour lutter contre les signes de vieillissement.



CLARINS  
PARIS  
Crème Rose Lumière  
Multi-Intensive - Toutes peaux  
Rose Radiance Crème  
Super Restorative - All skin

LE + CLARINS

L'art de la formulation Clarins, c'est savoir extraire de chaque plante son actif le plus puissant pour proposer le meilleur de la science et de la nature. Le nouveau soin Crème Rose Lumière associe 7 extraits de plantes pour raviver l'éclat et la jeunesse de la peau.



TROIS ACTIFS POUR UN ÉCLAT UNIQUE

La formule de ce soin, enrichie en acides de fleurs d'hibiscus sabdariffa, exfolie et lisse la peau en douceur. L'extrait d'harungana bio la redensifie et les nacres nouvelle génération l'illuminent instantanément.



UN RÊVE DE TEXTURE

Une texture fondante très fraîche au parfum subtil de rose. Baignée de confort, la peau révèle immédiatement son éclat.

NOUVEAU

Crème Rose Lumière  
Multi-Intensive

Lisser. Densifier. Illuminer.

Avec son nouveau soin redensifiant, Clarins innove en associant des actifs qui éveillent l'éclat et la jeunesse de votre peau.

Après un mois d'utilisation, 80% des femmes constatent une peau plus lisse, 70% la trouvent plus dense et 87% plus lumineuse.\*

CLARINS.COM

\*Test de satisfaction, 105 femmes, 28 jours.

CLARINS



Les fibroblastes produisent le collagène et permettent de le "coller" afin qu'il ne dégonfle pas. Mais en vieillissant, la fabrication de collagène ralentit et les connexions entre les fibroblastes et le collagène commencent à se rompre. Résultat : les rides se font plus nombreuses et plus profondes.

Le collagène donne à la peau sa force et son élasticité. Il forme une sorte de réseau de fibres en 3D. **À partir de l'âge de 40 ans environ, le corps produit du collagène de façon de moins en moins efficace.**

Le saviez-vous ?

Le bon geste

Avec les bons soins, il est possible de ralentir le temps, de le mettre sur pause et de retrouver une peau fraîche, plus jeune, plus ferme. **Il est recommandé d'appliquer des soins anti-rides dès 25 ans et de se protéger du soleil, même quand on sirote un verre en terrasse sous un ciel partiellement nuageux.**

À chaque fois que vous respirez, une infime fraction de l'oxygène que vous inspirez pénètre dans vos cellules et attaque votre ADN. Ces molécules d'oxygène indésirables sont appelées **radicaux libres**. Avec le temps, ces derniers **abîment de plus en plus les fibroblastes qui produisent le collagène dans votre peau, ce qui fait apparaître les rides.**



**4. STENDHAL - Pur Luxe Sérums Contour des Yeux** - Concentré performant qui lisse les rides et répare spécifiquement le contour des yeux grâce à une action complète sur les signes de fatigue et de vieillissement. **5. STENDHAL - Pur Luxe Soins Global Anti-âge** - Un soin global anti-âge nacré et concentré en actifs qui hydratent intensément la peau. La peau est rajeunie, raffermie, douce au toucher et lisse.

Tip

Pour éviter que votre peau ne vieillisse trop vite, **mangez des ingrédients de couleur vive** comme la **TOMATE** qui contient du lycopène, un puissant antioxydant qui prévient le stress oxydatif coupable du vieillissement. Dévorez des **BROCOLIS** et des **RADIS**, qui sont riches en glucosinolates, un antioxydant qui renforce les défenses naturelles de la peau.

Vous, avant tout.

# BIOHERM

THE POWER OF LIFE PLANKTON™

## NOUVEAU

### AQUA SUPER CONCENTRATES

SOINS QUOTIDIENS [SUPER HYDRATANTS]



# L'Institut

PLANET PARFUM

*Parce que notre peau vieillit au quotidien, parce qu'elle est notre plus bel atout beauté, il est nécessaire et conseillé de prendre soin d'elle pour éviter les dommages irréversibles. Dans ses instituts à travers le pays, Planet Parfum propose les meilleurs protocoles pour ralentir le temps.*

## OBJECTIF *anti-* *âge*



**À partir de quand est-il conseillé de faire un soin anti-âge ?**

**Nayila Aslan :** « À partir de 30-35 ans. Mais les jeunes femmes de 25 ans qui s'exposent souvent au soleil et qui ont parfois un mauvais mode de vie peuvent commencer plus tôt. Peu importe l'âge, après les vacances d'été, il est vivement conseillé de faire un soin anti-âge, car la peau est souvent déshydratée. »

### **NAYILA ASLAN**

39 ANS  
DERMOPLASTICIENNE  
AU PLANET PARFUM STOCKEL  
PLACE DUMON

TRAVAILLE CHEZ PLANET  
PARFUM DEPUIS 16 ANS

**À quelle fréquence faut-il faire un soin anti-âge ?**

« L'idéal est de venir une fois par mois ou à chaque changement de saison. Mais tout dépend du budget de la cliente, évidemment. »

**Pourquoi faire un soin anti-âge en institut ?**

« Un soin anti-âge permet de stabiliser le vieillissement cutané. En institut, les soins sont plus complets et puis la concentration en principes actifs est bien plus élevée. Dans certains soins, on applique jusqu'à 30 ml de sérum sur la peau, sans parler du massage de l'esthéticienne, des techniques manuelles et avec des appareils. Un soin en institut dure en général une heure trente, on y offre aussi un moment de relaxation. En cabine, nous utilisons des produits spécifiques uniquement utilisés durant les soins et qui ne sont pas vendus à la clientèle. »

**En quoi les soins chez Planet Parfum sont-ils différents d'un autre institut ?**

« Contrairement à d'autres instituts qui n'utilisent généralement qu'une ou deux gammes de produits, Planet Parfum travaille avec de nombreuses

marques comme Annayake, Decléor, Sisley ou encore la Méthode Jeanne Piaubert, ce qui laisse un large choix à la cliente. Aussi, peu importe l'institut Planet Parfum dans lequel vous entrez, vous trouverez toujours la même gestuelle, la même façon de travailler. Enfin, les esthéticiennes de Planet Parfum donnent des conseils à la cliente. Une fois que le soin est terminé, il y a un vrai suivi. Elles sont à l'écoute des attentes de la cliente. »

**Quels sont les résultats visibles directement et sur le long terme ?**

« Après un soin anti-âge, on constate une meilleure tonicité de la peau, la peau est tonifiée au niveau musculaire, le grain de peau est plus lisse et la peau est parfaitement hydratée de l'intérieur. »

**Quel est le rituel anti-âge classique ?**

« Pour la Méthode Jeanne Piaubert, on commence le soin par un démaquillage de peau, on utilise un gommage sur mesure spécifique à la fois médical et esthétique. Ensuite, on applique un sérum et on travaille avec un appareil qui permet aux principes actifs de pénétrer la peau. On réalise alors un massage avec la crème anti-âge. C'est un mélange d'huile et de crème qui se fait uniquement en institut. Après, on applique un masque qui travaille sur la fermeté de la peau avec le Stimultech qui contient deux électrodes (électroporation et électrostimulation) qui va stimuler le muscle pour une petite gymnastique faciale. On termine le soin par un produit adapté à la peau de la cliente. Ce soin apporte quatre fois plus de fermeté qu'une crème antirides utilisée à la maison. »

➤ **Prenez rendez-vous dans votre parfumerie ou sur [planetparfum.com/instituts](http://planetparfum.com/instituts) et cliquez sur « trouver l'institut le plus proche », puis sur « prendre rendez-vous en ligne ».**

# Le secret des super ingrédients

La tendance est au **retour aux sources**, à **la nature** et à ce qu'elle a de mieux à nous offrir. Nos soins invitent au cœur de leurs formules ce qu'on appelle des **"SUPER INGRÉDIENTS"**, des ingrédients capables de **renouveler la peau**, de la **sublimier** et de la **revitaliser** de façon naturelle.

## Baie rouge

Au cœur de la formule du mythique soin **Rénergie Multi-Glow** de **LANCÔME**, la schizandra, un ingrédient conçu pour **corriger, homogénéiser et rééquilibrer le teint**, avec une technologie couleur sur mesure. Originaire de Chine, cette baie rouge cultivée en altitude et dont le nom chinois signifie «baie aux cinq saveurs», a été choisie pour agir directement sur la composante vasculaire, afin de réduire les marqueurs inflammatoires et de diminuer le contraste entre les zones de rougeurs et la peau adjacente. Pour **une peau apaisée** et **un teint plus uniforme**, et donc plus lumineux. Résultat? **La peau est comme remise en tension**; elle retrouve son rebond et sa fermeté, et est énergisée. Le teint, lui, est rosé, frais et son éclat ravivé.

LANCÔME - Rénergie Multi-Glow

Nommée « **Black Baccara** », la Rose Noire cache **des secrets de jeunesse**.

L'extrait aqueux de Rose Noire contenu dans la gamme Rose Noire de **SISLEY** lisse instantanément le grain de peau permettant une meilleure réflexion de la lumière.

Son action est complétée par l'extrait de fleurs d'hibiscus qui favorise l'éclat du teint.

**Gorgée en eau, la peau est hydratée, repulpée, lissée. Le teint est défatigué, lumineux, plus éclatant et plus frais.**

SISLEY - Baume-en-Eau à la Rose Noire

## Rose Noire



## Longoza

Issu de l'*Aframomum angustifolium*, le longoza est un fruit rouge orangé, rond et allongé capable de **stimuler la production de collagène**, d'**activer le renouvellement des cellules** et de **renforcer la structure de la peau**. Ingrédient signature des soins Capture Totale cultivé dans le jardin **DIOR** de Madagascar, le longoza est une fleur rare dotée d'une grande capacité régénérante. Ses pouvoirs ont été boostés dans un complexe anti-gravité qui cible les cellules souches pour gagner la peau en profondeur.

DIOR - Capture totale La Crème Multi-perfection

## Rose Alpine

La Rose Alpine aide à **lutter contre la déshydratation et les radicaux libres**, responsables du **vieillessement de la peau**. Grâce à son **action anti-âge**, elle permet de combler les rides et de redonner de l'éclat à la peau. Le soin **Rose Alpine Gamme Re-Boost** embellit la peau en lui apportant un teint rosé et en faisant disparaître les signes de fatigue. La peau est protégée des agressions quotidiennes, elle est pleine d'énergie et éclatante. **Le teint est frais et le grain affiné.**

CLARINS - Re-Boost Crème Fraîcheur Hydratante

## Fleur de kangourou

La fleur de kangourou est originaire d'Australie. Son nom lui vient de sa forme qui évoque une patte de kangourou. Certains peuples aborigènes boivent ces fleurs énergisantes et mangent ses racines aux vertus nutritives. La fleur de kangourou permet à la peau de **mieux se régénérer**. Le soin **Extra-Firming** de **CLARINS** atténue les rides, **apporte fermeté à la peau, uniformité au teint, hydratation et confort.**

CLARINS - Extra-Firming, Crème Fermeté Anti-rides





JO MALONE  
LONDON

Poppy & Barley  
A colourful floral fragrance



## Aloe Vera

L'aloë vera est une plante médicinale composée à 99 % d'eau qui renferme de nombreux nutriments comme des vitamines, des minéraux et des acides aminés.

L'aloë vera **hydrate la peau et booste la production de collagène**, aidant ainsi à **lutter contre le vieillissement cellulaire et l'apparition prématurée des rides**.

Le soin **Concentré Yeux Hydro-réimprégnant 96h Moisture**

**Surge Eye™** réhydrate, défroisse et illumine la peau immédiatement. La technologie aux sphères de beurre d'aloë vera auto-réhydratante attire et fixe l'hydratation pendant 96 heures.

**CLINIQUE - Concentré Yeux Hydro réimprégnant 96h Moisture Surge Eye™**

# Le secret des super ingrédients

## Lotus

Mystère de la nature et emblème japonais de la féminité et de la pureté, le lotus est un des ingrédients phares du nouveau soin anti-âge **ANNAYAKE**. Ce soin enrichi en extrait de germe de lotus permet de **bloquer l'action destructrice de la Substance P**, substance sécrétée par le cerveau en cas de montée de stress émotionnel ou physique, responsable du vieillissement cutané. Il permet également de **relancer la synthèse du collagène**.

**ANNAYAKE - Crème Première Anti-temps Haute Prévention**



## Miel

La gamme **Abeille Royale** de **GUERLAIN** a pris le meilleur de la gelée royale des abeilles pour en faire des produits de **soin anti-âge**. Reconnue pour ses vertus cicatrisantes ultra-efficaces, la gelée royale est un élément naturel qui se compose de 66 % d'eau, de 13 % de protéides, de 14 % de glucides, de 5% de lipides et de 2% d'autres substances. Grâce à l'**action peeling à effet peau neuve** conçue pour favoriser le renouvellement de la peau et à l'effet liftant du **Abeille Royale Double R Renew & Repair Serum**, le visage se regalbe, les contours s'affinent, le grain de peau se lisse, les rides et les pores s'atténuent et le teint s'illumine.

**GUERLAIN - Abeille Royale Double R Renew & Repair Serum**

“ J’ai mené le combat de l’élégance et de la beauté

Yves Saint Laurent

”

Yves Saint Laurent est né à Oran en Algérie en 1936. Grand couturier, il est l’un des créateurs les plus talentueux au monde qui a marqué l’histoire du XX<sup>e</sup> siècle grâce à ses collections haute couture.



© Musée Yves Saint Laurent



© Guy Marineau

Yves Saint Laurent bouleverse les codes en réinterprétant les classiques du vestiaire masculin pour habiller les femmes. On lui doit le premier smoking pour femme, la saharienne ou encore la première combinaison.



# Le créateur au service des femmes

YVES SAINT LAURENT, couturier habité, pudique et timide a prouvé durant toute sa vie qu’il était un **visionnaire** et un **provocateur** désireux de permettre “aux femmes d’accéder à un univers jusque-là interdit”.



© Marc Riboud



**BOSS**  
HUGO BOSS

NEW  
**THE SCENT**  
ABSOLUTE



**YSL**

LES DATES QUI ONT MARQUÉ  
L'HISTOIRE DE SAINT LAURENT

**1961**

Création de la maison Haute Couture Yves Saint Laurent en association avec Pierre Bergé, son éternel compagnon.

**1964**

Création du premier parfum Yves Saint Laurent « Y ».



© Musée Yves Saint Laurent



**1966**

Le célèbre Tuxedo vient de naître et est vendu Rive gauche.

**1978**

Lancement de la première collection maquillage Yves Saint Laurent.

**1992**

Invention du Touche Éclat

© Sophie Carre



FAN DE  
**marques**

“ La mode est futile,  
le style pas. C'est le style  
qui définit l'élégance d'une  
femme. Les modes passent,  
le style est éternel.

*Yves Saint Laurent* ”

**2019**

Le premier parfum couture Yves Saint Laurent

Un parfum inspiré de l'ADN de la marque, un souffle de liberté qui pousse à vivre "tout terriblement", un contraste féminin-masculin, entre fraîcheur et intensité.

**Un flacon qui casse les codes**

Le flacon fait preuve d'audace en couchant et en incurvant l'emblématique **Cassandre** pour qu'il épouse l'angle droit du flacon. Sa forme rappelle la rigueur géométrique du tailleur pantalon, sa chaîne dorée des célèbres sacs à main de la maison de couture, son capot noir des jupes et robes sexy qui dévoilent une jambe et qui font la marque de fabrique d'**Anthony Vaccarello** aujourd'hui.



**Yves Saint Laurent - Libre - Eau de Parfum**  
Notes : fleur d'orange, lavande

Disponible en magasin à partir du 15 septembre

**BLOG :**  
theafterworkblog.com  
**INSTAGRAM :**  
@cindyvandyck  
**48.000** followers

LES RITUELS BEAUTÉ DE

# Cindy Van Dyck

Selon les dires de cette blogueuse qui respire la joie de vivre et qui affiche de jolies taches de rousseur, il n'y a pas que le travail dans la vie. Voilà pourquoi elle a décidé de lancer son blog *The After Work Blog* dans lequel elle partage sa passion pour les voyages, la mode, la beauté et d'autres sujets lifestyle. Elle est également la fière ambassadrice de PLANET PARFUM. **Rencontre pour connaître son secret beauté.**



## VOUS ÊTES PLUTÔT :

- Lèvres rouges ou nude ?  
**Je préfère le nude.**  
Less is more.
- Smokey eye ou cat eye ?  
**Smokey eye**
- BB crème ou fond de teint ?  
**Fond de teint**
- Produits bio ou pas ?  
**Je fais attention à comment ma peau réagit.**  
Pour les zones sensibles, je dis oui !
- Vernis nude ou coloré ?  
**Vous ne me verrez jamais avec des ongles nude.**

## Quelle est votre routine beauté le matin ?

"J'ai une routine qui prend 5 minutes. Je nettoie ma peau avec l'Eau de Confort Nettoyante Express de Clarins et j'applique une crème de jour. Depuis que j'ai découvert le soin Clinique ID (je combine la gelée anti-pollution au booster anti-fatigue), j'y suis complètement accro. À cause de mes nombreux voyages, ma peau a besoin de beaucoup d'hydratation et d'un coup de boost contre la fatigue.

## Quelle est votre routine beauté le soir ?

## Quand vous voyagez, quel produit prenez-vous d'office avec vous ?

"Le Touche Éclat et une crème rafraîchissante. Le premier est souvent dans mon bagage à main, on ne sait jamais sur qui on peut tomber à l'aéroport (rires). Durant mon dernier voyage, j'ai acheté la crème My Clarins Re-Boost Crème Fraîcheur Hydratante de Clarins. Incroyable!"

## Quel conseil beauté avez-vous un jour reçu de votre maman, de votre grand-mère ou de quelqu'un d'autre et que vous appliquez encore aujourd'hui ?

"Elles ne portent jamais beaucoup de maquillage et ont une peau superbe. Voilà pourquoi je démaquille mon visage en profondeur tous les soirs. Au moins deux à trois fois, pour être certaine que 99% du maquillage a disparu."

## Être belle, c'est quoi pour vous ?

"Être heureuse. Cela se reflète à l'extérieur et cela rend ma peau plus lumineuse qu'avec un illuminateur. En Jamaïque, on me dit souvent que je rayonne. Croyez-moi: je me balade toujours au naturel (rires)."

## Comment avez-vous appris à vous maquiller ?

"La pratique, encore et toujours. Il m'a fallu des années pour réussir à dessiner un joli trait d'eyeliner. Aujourd'hui, j'arrive à le faire avec une seule main dans la voiture."

## Comment trouvez-vous le temps de prendre soin de vous avec tout ce travail ?

"Soyons honnête: 90% du temps, je ne porte pas de maquillage. J'aime être naturelle: je me sens fraîche et ma peau respire. C'est uniquement pour des événements, des photos ou des occasions spéciales que je me maquille vraiment."

## Quel parfum portez-vous ?

"Black Opium d'Yves Saint Laurent est mon préféré. En été, j'adore Live Irrésistible Blossom Crush de Givenchy et pour la plage Aqua Allegoria Coconut Fizz de Guerlain."

## Votre rouge à lèvres préféré ?

"Pour un look naturel de tous les jours, le Volupté Plump-In-Colour d'Yves Saint Laurent. Mon rouge à lèvres mat longue tenue préféré est le Rouge d'Armani."

## Quel produit de beauté ou parfum vous rappelle un joli souvenir ou une personne ?

"Opium d'Yves Saint Laurent. Pour autant que je m'en souviens, ma maman a toujours eu ce parfum. Et puis Homme Sauvage de Dior que porte mon amoureux."

# typh BARROW

une voix  
et une beauté  
uniques



©François Leboutte



©François Leboutte

Elle est auteure, compositrice et interprète. Avec sa voix singulière et son regard magnétisant, **Typh Barrow** est aujourd'hui une artiste accomplie qui séduit le public par sa musique soul. Dans son album **RAW**, la coach de **The Voice** chante à cœur ouvert et se dévoile plus sensible et singulière que jamais. Rencontre avec celle qui émeut autant qu'elle surprend pour parler beauté.

### Le concept de beauté, ça représente quoi pour vous ?

"C'est une notion subjective, influencée par notre culture, notre éducation, etc. 'La beauté est dans les yeux de celui qui regarde', disait Oscar Wilde. À mes yeux, le beau se trouve dans les failles."

### La quête de la beauté a-t-elle une part importante dans votre vie d'artiste ? La recherche-vous dans vos mélodies et dans l'écriture de vos paroles ?

"Pas tellement la beauté, mais l'image a une importance pour un artiste. Elle est inhérente à notre métier et fait partie de ce qu'on a envie de montrer de notre personnalité. C'est aussi là-dessus que les gens nous jugent. Quant à la composition, on a tous envie de composer de belles mélodies et d'écrire de beaux textes... mais encore une fois, c'est très subjectif (sourire). On cherche parfois à faire compliqué, alors que c'est souvent dans la simplicité que se trouve la beauté !"

### En quoi le blues et la soul sont-ils beaux selon vous ?

"Ce sont des genres musicaux qui parlent à mon cœur puisque c'est la musique dans laquelle j'ai grandi et qui m'évoque plein de souvenirs. Ce sont aussi des genres assez viscéraux dans la façon de chanter. Mais encore une fois, il y a du beau dans tous les styles."

### Pour vous, c'est quoi une belle voix ?

"Une voix singulière, authentique, qui provoque de l'émotion, qui met les poils..."

### Le saviez-vous ?

Planet Parfum est le partenaire beauté de **The Voice Belgique**. Au travers de vidéos capsules, notre ambassadrice prodigieuse aux candidats les meilleurs conseils beauté.

### Son rituel beauté

#### Le matin :

"Je commence ma journée par un verre d'eau citronnée tiède à jeun, je réveille mon visage à l'eau froide et j'applique une crème de jour mélangée avec une touche de **CC crème** et un peu de mascara. On met déjà tellement de maquillage quand on est sur scène que j'aime laisser ma peau respirer la journée."

#### Le soir :

"Je démaquille mon visage avec l'**huile démaquillante anti-pollution Chanel** sous ma douche (ultra pratique !), puis j'applique du sérum **Advanced Night Repair d'Estée Lauder** avant de mettre une crème de nuit."

#### Son parfum préféré :

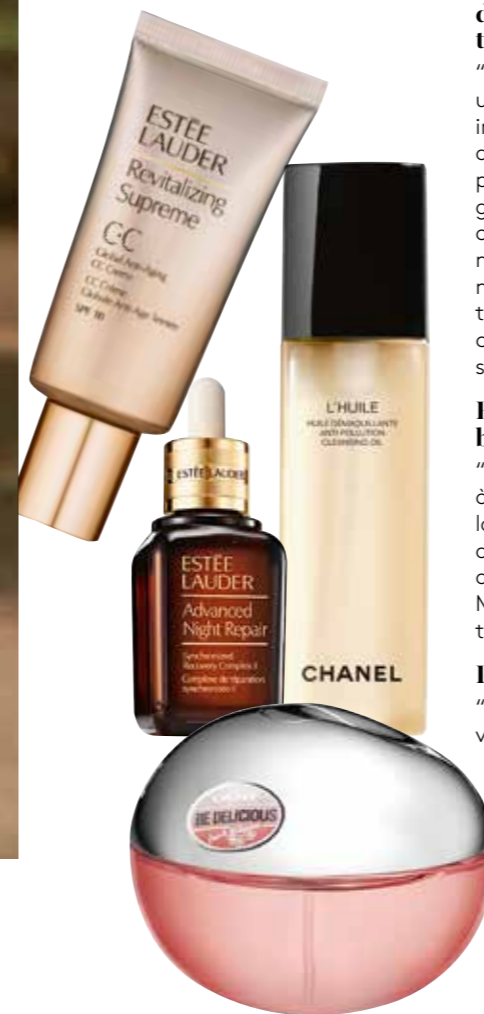
"Pendant des années, je portais un parfum d'homme auquel j'étais accro, **Coolwater de Davidoff**. Je n'aime pas les parfums trop féminins ou trop poudrés. Aujourd'hui, je porte **DKNY Fresh Blossom**, un parfum frais à base de pamplemousse, de rose et de jasmin."

#### En voyage :

"J'emporte avec moi un **baume apaisant** pour mes lèvres car elles s'assèchent très vite, surtout en avion. Et une bouteille d'eau !

### TAC AU TAC

- Lèvres rouges ou nude ? **Nude**.
- Smokey eye ou cat eye ? **Smokey**.
- BB crème ou fond de teint ? **CC crème**.
- Vernis nude ou coloré ? **Rouge/bordeaux**.



“elles ont  
**TESTÉ**”

### Aurélie

**TYPE DE PEAU :** mixte et sensible

#### SON EXPÉRIENCE

“À l’approche de la quarantaine, qui résisterait à tester le sérum d’une marque prestigieuse qui apporte une solution à plusieurs problèmes de peau en même temps ? Moi pas en tout cas, et je n’ai pas été déçue ! Je m’attendais à une texture un peu huileuse, mais le Sérum Universel de Méthode Jeanne Piaubert se présente sous la forme d’un **gel aérien qui s’applique facilement**. Son parfum est très discret. Après seulement quelques utilisations, je constate que **ma peau est plus nette et plus lisse**.”



**Aurélie**  
Assistante  
administrative  
39 ans



**Isabelle**  
Aide-soignante  
46 ans



**Maïté**  
Infirmière  
31 ans



**Rosane**  
Pédicure médicale  
47 ans



## LE SÉRUM UNIVERSEL

### Isabelle

**TYPE DE PEAU :** sensible et réactive

#### SON EXPÉRIENCE

“Le soir, j’applique trois gouttes du Sérum Universel sur ma peau. Je constate qu’elle est **bien hydratée** et qu’elle est immédiatement **plus éclatante**. Au réveil, **ma peau est douce** et **les traits de mon visage semblent lissés**. Le parfum de ce sérum est léger et gourmand, sa texture est onctueuse et nacrée. **Je trouve que ce produit est très agréable sur la peau et qu’il s’applique facilement**.”

### Maïté

**TYPE DE PEAU :** mixte et tendance à la déshydratation

#### SON EXPÉRIENCE

“La pipette incurvée permet une utilisation facile et évite le gaspillage quand on arrive à la fin du produit. **La texture gel se fond rapidement sur la peau, le sérum est frais et agréable**. Au toucher, ma peau est plus douce et semble plus lisse. Le parfum du sérum est léger, mais est quand même présent.”

### Rosane

**TYPE DE PEAU :** mixte

#### SON EXPÉRIENCE

“Après plusieurs jours d’utilisation du Sérum Universel, je constate un **réel changement sur ma peau**. Elle est **plus souple et mieux hydratée**. C’est un produit que je continuerai à utiliser!”



THE NEW  
MASCULINE FRAGRANCE

#OWNYOURCROWN

DOLCE & GABBANA



armanibeauty.com

# GIORGIO ARMANI



## Luminous Silk Foundation

The award-winning foundation.  
The Armani silky glow in 30 shades.

Luminous Silk #7 + Lip Vibes 606

# TED LAPIDUS

PARIS



L'INTENSITÉ À L'ÉTAT PUR

PUREST STATE OF INTENSITY

PLANET  PARFUM

Fan de beautés

## Laissez parler vos yeux

En ce moment chez Planet Parfum, profitez d'une réduction sur un très grand choix de mascaras dans les plus belles marques.

**-20%\***

SUR TOUS LES  
MASCARAS  
ET SOINS CILS



LANCÔME  
Hypnôse

ANNAYAKE  
Mascara intense  
volume sur-mesure

LANCÔME  
Grandiose

LANCÔME  
Monsieur Big

\*Offre valable du 02/09/2019 au 22/09/2019. Non valable sur les marques Armani Privé, Bobbi Brown, Boucheron Collection, Carolina Herrera, Chanel, Giorgio Armani Cosmetics, Jean Paul Gaultier, Jo Malone, Les Exclusifs Guerlain, Les Exclusifs Hermès, Nina Ricci, Paco Rabanne, Prada, Tom Ford et Van Cleef Collection Extraordinaire. Non cumulable avec d'autres promotions ou remises. Dans la limite des stocks disponibles.



L'EAU DE TOILETTE

CARVEN